

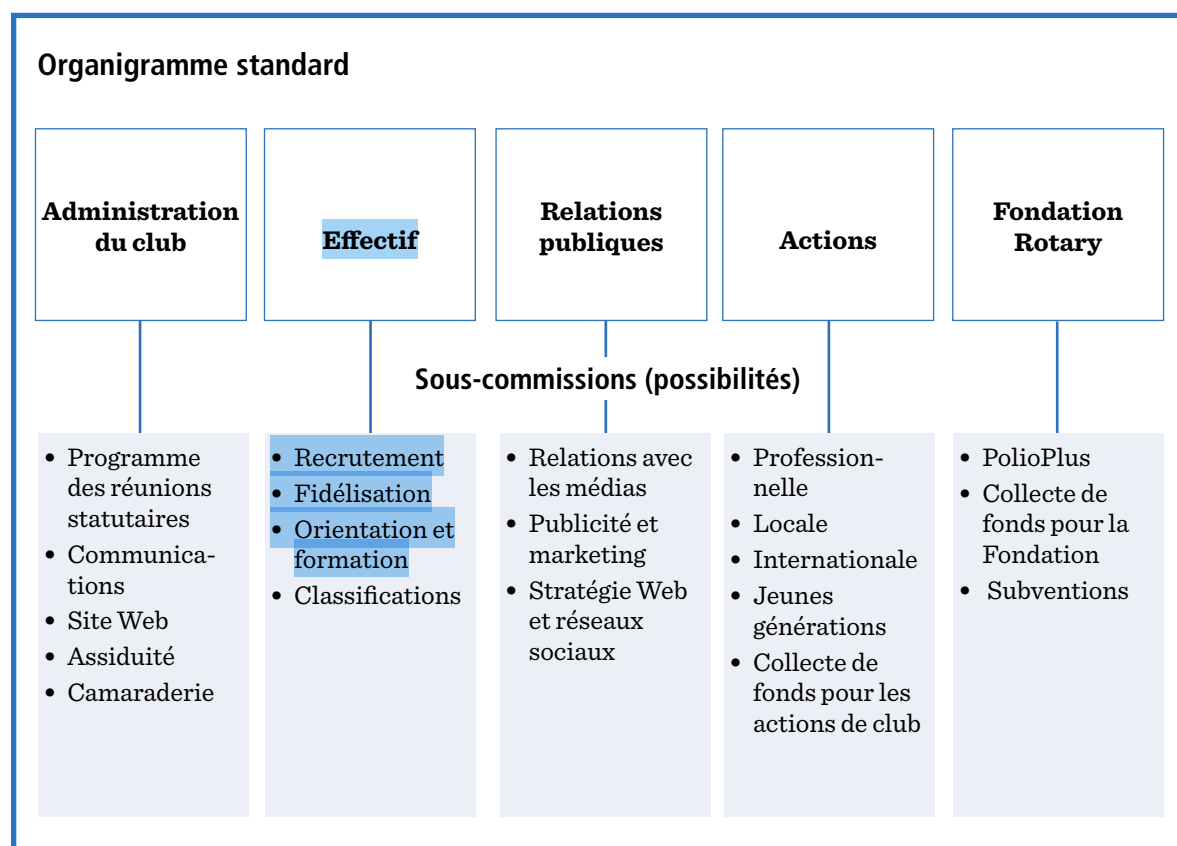
Mandat de la Commission Effectif



Le Rotary, des décideurs solidaires qui passent à l'action pour s'attaquer aux problématiques locales et mondiales.

STRUCTURE ADMINISTRATIVE DU CLUB : MODÈLE

Le Rotary recommande la mise en place de 5 commissions permanentes. Les clubs peuvent ajouter (ou éliminer) des commissions et des sous-commissions supplémentaires en fonction de leurs besoins. Vous pouvez contacter le gouverneur ou son adjoint si vous avez besoin d'aide pour mettre en place vos sous-commissions.



VOTRE EFFECTIF



Des membres actifs et impliqués permettent à votre club d'avoir un impact localement et dans le monde, de soutenir l'action de notre Fondation, de disposer de futurs dirigeants et surtout de rendre votre club agréable pour tous.

Assurez-vous que votre effectif reflète la diversité démographique et professionnelle locale. Outre son effet bénéfique sur le recrutement, un effectif diversifié favorise l'innovation et accroît la capacité de votre club à apporter des changements positifs.

RESPONSABILITÉS

| EN TANT QUE PRÉSIDENT ÉLU | EN TANT QUE PRÉSIDENT |
|---|--|
| Nommer une commission Effectif | Diriger par l'exemple – Recruter personnellement un nouveau membre et encourager chaque membre à en faire de même |
| Évaluer la situation de l'effectif du club et analyser les tendances | Coordonner le travail des commissions pour développer des stratégies pour impliquer les membres |
| Fixer les objectifs annuels Effectif de votre club sur Rotary Club Central en les alignant sur les objectifs du district | Consacrer une Assemblée de club aux stratégies de recrutement |
| Mettre en place des stratégies innovantes pour recruter et impliquer les membres | Chercher à atteindre une représentation totale de la diversité locale au sein de votre club |
| Promouvoir la formation à tous les niveaux : formation continue des membres actuels et orientation/formation des nouveaux membres | Reconnaître les membres du club parrains de nouveaux membres |
| Étudier les possibilités de création de club dans votre région | Reconnaître les membres pour leur implication dans le club |
| Établir une stratégie pour impliquer les Anciens du Rotary dans les activités du club | Apporter de la flexibilité aux règlements et procédures de votre club pour mieux correspondre aux besoins des professionnels d'aujourd'hui |

DÉVELOPPER L'EFFECTIF
Votre plan d'action

Rotary ÉCHANGE DES IDÉES - www.rotary.org/fr/membreship

[Développer l'effectif - Votre plan d'action](#)
[Outils d'évaluation du club](#)

COMMISSION EFFECTIF DE CLUB

La commission Effectif est essentielle pour mettre en œuvre le plan de développement de l'effectif de votre club, une des priorités stratégiques du Rotary. Son rôle est aussi de recruter, de fidéliser et de former les membres. Votre club peut modifier son règlement intérieur pour refléter les responsabilités spécifiques de cette commission, en ajoutant les noms des sous-commissions, le cas échéant (voir l'annexe 5).

Organisez des réunions et des activités lors des mois consacrés à l'effectif (août) et à l'Action Jeunesse (mai).

Pour cette commission, vous choisirez de préférence des membres du club ayant le contact facile et des relations socioprofessionnelles diverses. Ils doivent en outre très bien connaître le Rotary et désirer améliorer l'expérience des membres au sein du club.

Consultez régulièrement cette commission pour décider de la mise en place, le cas échéant, de nouvelles stratégies visant à atteindre les objectifs.

Responsabilités :

- Suivre les objectifs de développement de l'effectif fixés dans Rotary Club Central.
- Sensibiliser à l'importance de recruter et d'impliquer les membres.
- Réaliser une étude des classifications pour cibler les catégories socioprofessionnelles vacantes dans l'effectif actuel du club.
- Élaborer un plan d'action pour accroître la participation des membres et recruter de manière diversifiée.
- Réaliser une enquête de satisfaction des membres et instaurer des changements en fonction des résultats.
- Effectuer une évaluation du club.
- Parrainer la création de nouveaux clubs.

ÉVALUER VOTRE CLUB

En tant que président élu, vous travaillerez en étroite coopération avec la commission Effectif, d'abord pour évaluer la situation de votre club, puis pour fixer des objectifs Effectif dans [Rotary Club Central](#). Consultez pour cela le document [Outils d'évaluation du club](#).

Pour comprendre les tendances en termes d'effectif :

- Étudier les objectifs à long terme du club : Que sera le club dans trois ans ? Et dans cinq ans ?
- Examiner l'évolution de l'effectif sur les cinq dernières années (statistiques de fidélisation, nombre de nouveaux membres, nombre de nouveaux membres toujours au club, données démographiques de l'effectif).
- Réaliser régulièrement une étude des classifications afin d'identifier les classifications vacantes au sein de votre club.
- Consulter votre gouverneur, son adjoint, le responsable Effectif de district ou le coordinateur du Rotary.
- Promouvoir la participation au séminaire Effectif de district.
- Analyser régulièrement la culture du club pour s'assurer de sa pertinence ; proposer les changements qui le rendront attractif pour les membres actuels et potentiels.

Une fois que vous avez examiné l'historique et les tendances de l'effectif de votre club, développez un plan d'action pour atteindre vos objectifs. N'hésitez à demander conseil dans ce domaine à votre [coordinateur du Rotary](#).

DIVERSITÉ

Un club dont l'effectif est diversifié est tout simplement plus intéressant et pertinent. Il en retirera des expertises et des compétences plus variées qui lui permettront d'apporter des changements positifs autour de lui.

L'effectif de votre club doit refléter la diversité locale en termes d'âge, de sexe et d'origines ethniques. Réalisez une évaluation de la diversité dans votre club et développez un plan d'action pour l'améliorer le cas échéant.

Le Rotary interdit aux clubs d'assujettir l'admission de leurs membres à des critères de sexe, race, croyance ou nationalité. Consultez le règlement intérieur du Rotary International pour plus de détails.

ATTIRER DE NOUVEAUX MEMBRES

Dynamisme, énergie, idées nouvelles et augmentation de la capacité d'action du club, l'apport de nouveaux membres est essentiel au succès à votre club.

Pour sensibiliser les membres du club à recruter, il est essentiel de travailler avec la commission Effectif et :

- Mettre en œuvre des actions innovantes suscitant l'intérêt de la collectivité ou répondant à un besoin local urgent.
- Utiliser les réseaux sociaux, le marketing direct et les médias locaux pour promouvoir les activités du club et son impact.
- Recruter dans les catégories socio-professionnelles non représentées dans l'effectif du club.
- Faire appel aux Anciens du Rotary.
- Inviter les membres potentiels à participer aux activités et actions du club.

Suivez le cours Renforcer le Rotary sur le Centre d'e-learning pour découvrir d'autres idées et stratégies pour attirer des nouveaux membres.

IMPLIQUER VOS MEMBRES

Cet aspect est tout aussi crucial que le recrutement. Intégrez les membres dans toutes les activités, confiez-leur des responsabilités et gardez un contact étroit avec eux. .

Des membres impliqués, motivés et actifs rendent le club efficace, agréable et attractif pour les prospects. Pour établir une stratégie de fidélisation de votre effectif, interviewez les membres qui ont quitté le club pour déterminer les raisons de leur départ.

Utilisez Outils d'évaluation du club pour identifier les problèmes de fidélisation et travaillez avec la commission Effectif pour mettre en place des stratégies visant à y répondre.

Enfin, faites participer chaque membre dans les activités d'accueil et l'intégration des nouvelles recrues, en leur demandant d'assurer un rôle de mentor.

TÉMOIGNAGES DE RECONNAISSANCE

Un aspect important de votre rôle consistera à valider les efforts des membres de votre club par l'attribution de distinctions et prix du Rotary. Veuillez consulter Rotary.org et l'annexe 6 pour en savoir.

Votre district peut aussi avoir ses propres prix. Rapprochez-vous de votre gouverneur ou de son adjoint pour en savoir plus. Les clubs sont aussi encouragés à créer leurs propres distinctions.

En tant que président, vous présenterez ces récompenses aux membres du club ou de la collectivité. Pour en maximiser l'aspect motivateur, vous pouvez :

- Demander au gouverneur de remettre le prix
- Inviter les familles des récipiendaires
- Prendre des photos et les publier dans les communications du club
- Inviter des membres potentiels

LES ANCIENS DU ROTARY

Les milliers d'anciens participants à nos programmes ont le potentiel d'être de formidables atouts pour votre club. Très attachés à notre organisation, ils sont des membres et des contributeurs potentiels. Sont considérés comme Anciens du Rotary les participants aux programmes suivants :

- Interact
- Rotaract
- Youth Exchange
- Échanges Action Jeunes générations
- Rotary Youth Leadership Awards (RYLA)
- Bourses des Centres du Rotary pour la paix
- Bourses du Rotary financées par les subventions mondiales et de district
- Équipes de formation professionnelle (membres et chefs d'équipe)
- Bourses d'études de la Fondation
- Subventions pour professeurs de l'enseignement secondaire
- Échanges de groupes d'étude (membres et chefs d'équipe)
- Volontaires du Rotary

Invitez ces anciens participants à nos programmes aux manifestations et activités de votre club et à devenir membre. Ils pourront vous aider à :

- Établir des liens avec des clubs d'autres pays en vue de partenariats et d'échanges amicaux.
- Promouvoir le Rotary en expliquant aux membres du club et aux médias l'impact qu'a eu le Rotary sur leurs vies.
- Encourager la participation aux programmes du Rotary.
- Sélectionner, orienter et accueillir les participants à nos programmes.